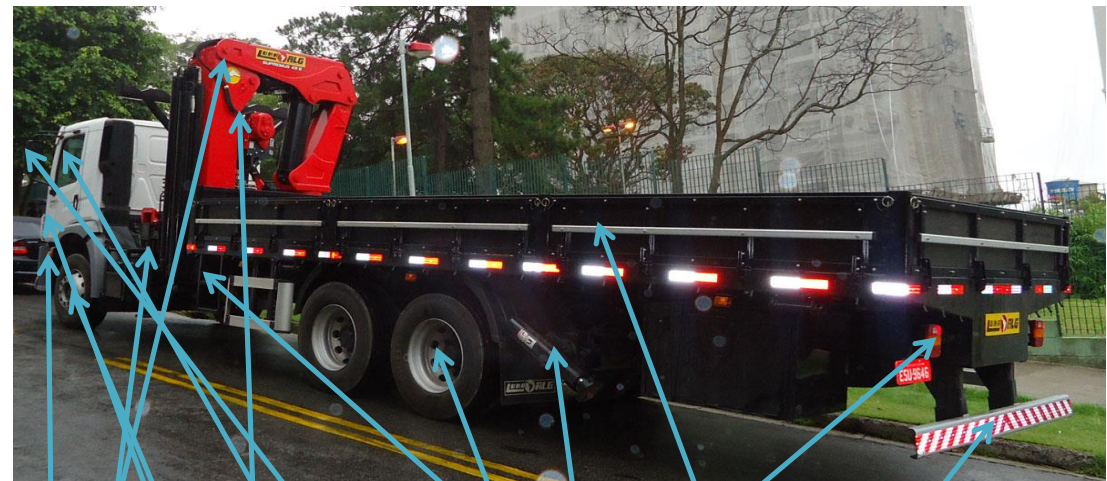


EGR LOCAÇÃO E TRANSPORTE DE MAQUINAS LTDA			
SEGURANÇA, MEIO AMBIENTE E SAÚDE			
CHECK-LIST – CAMINHÃO MUNCK - PLACAS: ESU-9646 - ABC-SP			
FUNCIONÁRIO: _____		MATR. _____	
SUPERVISÃO: _____			
LOCAL: _____			
DATA: ____/____/____		HORA: ____:____	
CHECK-LIST - CAMINHÃO VOLKSWAGEN COM MUNCK			
Itens	DENOMINAÇÃO	AVALIAÇÃO	
		Conforme	Não-Conforme
1	Cabine- Extintor		
2	Cabine- Freio de Estacionamento		
3	Cabine- Freios		
4	Cabine- Farol		
5	Cabine- Ignição		
6	Cabine- Cinto de Segurança		
7	Cabine- Buzina		
8	Cabine- Triângulo de Segurança		
9	Cabine- Outros		
10	Munck- Gancho		
11	Munck- Trava de Segurança do Gancho		
12	Munck - Estrôpos, cabos, manilhas		
13	Munck - Mangueiras de óleos Hidráulicos		
14	Munck - Acionamentos		
15	Munck – Estado geral das mangueiras do sistema hidráulico		
16	Munck - Patolas Dianteiras		
17	Munck - Patola Auxiliares		
18	Munck - Pranchões das patolas		
19	Munck – Acionamentos		
20	Externos- Pneus		
21	Externos- Mola de suspensão		
22	Externos- Carroceria		
23	Externos- Carga amarrada adequado		
24	Externos- Lona para proteção c/ chuvas		
25	Externos- Lanterna e faróis		
26	Externos- Pára-choques traseiro		
27	Externos- Calço para pneus		
28	Operador com capacitação em dia ( Curso)		
29	Operador aso + epi´s + documentação		
30	Discos do Tagografo - Semanal		
31	Cintas+Cabos+Anilhas+Dormentes		
32	Combustível + Oleo Hidráulico		
33	Condições gerais do veículo		
34	Condições do piso onde ocorrem as manobras de carga		
OBSERVAÇÕES:			
RESPONSÁVEL (EIS) PELO CHECK-LIST			
NOME	VISTO	DATA	



CHECK-LIST – CAMINHÃO MUNCK - PLACAS: ESU-9646 - ABC-SP



- Munck
- Mangueiras Hidraulicas
- Espeelhos / Retrovisores
- Para-choque
- Lanternas e Faroes
- Pneus Dianteiros
- Lanternas Traseiras
- Sapatas Traseiras
- Carroceria 7 X 2,50
- Sapatas Dianteiras
- Motor
- Vidros / Parabrisa
- Pneus Traseiros
- Taque combustivel